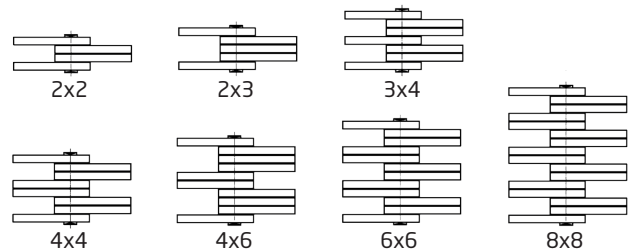
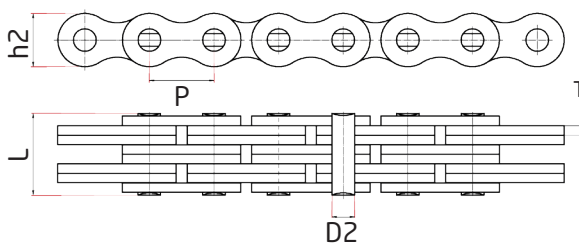


LEVYKIMPPUKETJUT

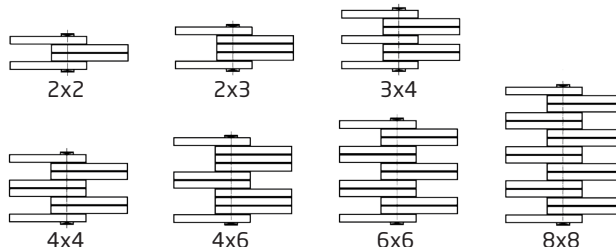
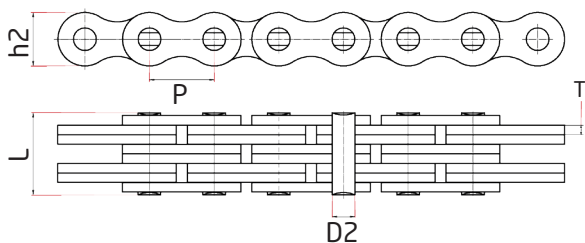
Ketjumaailman valikoimiin kuuluvat kaikki yleisimmät levykimppuketjut tunnetuilta ketjuvalmistajilta, kuten Köbo ja Maxtop. Kauttamme saatavissa myös asiakkaan mittojen mukaan valmistettavat pätepultit. Alla taulukot yleisimmille levykimppuketjutyypeille. Levykimppuketjut on saatavana myös määrämittäisinä.



LH / BL

Ketjun numero	Jako(mm)	Rakenne	D2	T	h2	L	Q
ISO	ANSI	P	(mm)	(mm)	(mm)	(mm)	(Kn)
LH0822	BL422	12.70	5.09	2.08	12.07	11.05	22.20
LH0823	BL423					13.16	22.20
LH0834	BL434					17.40	33.40
LH0844	BL444					19.51	44.50
LH0846	BL446					23.75	44.50
LH0866	BL466					27.99	66.70
LH0888	BL488					36.45	89.00
LH1022	BL522					15.875	5.96
LH1023	BL523	15.37	33.40				
LH1034	BL534	20.32	48.90				
LH1044	BL544	22.78	66.70				
LH1046	BL546	27.74	66.70				
LH1066	BL566	32.69	100.10				
LH1088	BL588	42.57	133.40				
LH1222	BL622	19.05	7.94	3.30	18.11		
LH1223	BL623					20.73	48.90
LH1234	BL634					27.43	75.60
LH1244	BL644					30.78	97.90
LH1246	BL646					37.49	97.90
LH1266	BL666					44.20	146.80
LH1288	BL688					57.61	195.70
LH1622	BL822					25.40	9.54
LH1623	BL823	25.48	84.50				
LH1634	BL834	33.76	129.00				
LH1644	BL844	37.90	169.00				
LH1646	BL846	46.18	169.00				
LH1666	BL866	54.46	253.60				
LH1688	BL888	71.02	338.10				

Ketjun numero	Jako(mm)	Rakenne	D2	T	h2	L	Q
ISO	ANSI	P	(mm)	(mm)	(mm)	(mm)	(Kn)
LH2022	BL1022	31.75	11.11	4.90	30.18	25.37	115.60
LH2023	BL1023					30.33	115.60
LH2034	BL1034					40.23	182.40
LH2044	BL1044					45.19	231.30
LH2046	BL1046					55.09	231.30
LH2066	BL1066					65.00	347.00
LH2088	BL1088					84.81	462.60
LH2422	BL1222					38.10	12.71
LH2423	BL1223	35.43	151.20				
LH2434	BL1234	47.07	244.60				
LH2444	BL1244	52.88	302.50				
LH2446	BL1246	64.52	302.50				
LH2466	BL1266	76.15	453.70				
LH2488	BL1288	99.42	605.00				
LH2822	BL1422	44.45	14.29	6.55	42.24		
LH2823	BL1423					40.16	191.30
LH2834	BL1434					53.37	315.80
LH2844	BL1444					59.97	382.60
LH2846	BL1446					73.18	382.60
LH2866	BL1466					86.39	578.30
LH2888	BL1488					112.80	765.10
LH3222	BL1622					50.80	17.46
LH3223	BL1623	46.58	289.10				
LH3234	BL1634	61.72	440.40				
LH3244	BL1644	69.29	578.30				
LH3246	BL1646	84.43	578.30				
LH3266	BL1666	99.57	857.40				
LH3288	BL1688	129.84	1156.50				
LH4022	BL2022	63.50	23.81	9.91	60.33		
LH4023	BL2023					61.70	433.70
LH4034	BL2034					81.61	649.40
LH4044	BL2044					91.57	867.40
LH4046	BL2046					111.48	867.40
LH4066	BL2066					131.39	1301.10
LH4088	BL2088					171.22	1734.80



LL / EL

Ketjun numero		Jako(mm)	Rakenne	D2	T	h2	L	Q
ISO	ANSI	P		(mm)	(mm)	(mm)	(mm)	(Kn)
LL0822	EL422		2x2			7.60	17.80	
LL0844	EL444	12.70	4x4	4.45	1.60	10.60	15.60	36.40
LL0866	EL466		6x6			18.20	44.50	
LL0888	EL488		8x8			23.60	79.20	
LL1022	EL522		2x2			9.20	22.30	
LL1044	EL544	15.875	4x4	5.08	1.60	13.70	15.80	44.50
LL1066	EL566		6x6			22.10	66.70	
LL1088	EL588		8x8			28.80	89.00	
LL1222	EL622		2x2			10.40	28.90	
LL1244	EL644	19.05	4x4	5.72	1.85	16.00	17.90	57.80
LL1266	EL666		6x6			25.40	86.70	
LL1288	EL688		8x8			32.90	115.60	
LL1622	EL822		2x2			17.20	58.00	
LL1644	EL844	25.40	4x4	8.28	3.10	21.00	29.60	116.00
LL1666	EL866		6x6			42.40	174.00	
LL1688	EL888		8x8			54.90	232.00	
LL2022	EL1022		2x2			20.10	95.00	
LL2044	EL1044	31.75	4x4	10.19	3.70	26.40	33.80	190.00
LL2066	EL1066		6x6			50.10	285.00	
LL2088	EL1088		8x8			64.00	380.00	
LL2422	EL1222		2x2			28.40	170.00	
LL2444	EL1244	38.10	4x4	14.63	5.00	33.40	46.30	340.00
LL2466	EL1266		6x6			66.40	510.00	
LL2488	EL1288		8x8			86.60	680.00	
LL2822	EL1422		2x2			32.20	200.00	
LL2844	EL1444	44.45	4x4	15.90	6.00	37.08	56.60	400.00
LL2866	EL1466		6x6			80.80	600.00	
LL2888	EL1488		8x8			105.20	800.00	
LL3222	EL1622		2x2			33.20	260.00	
LL3244	EL1644	50.80	4x4	17.81	6.50	42.00	56.60	520.00
LL3266	EL1666		6x6			80.80	780.00	
LL3288	EL1688		8x8			105.00	1050.00	
LL4022	EL2022		2x2			44.70	360.00	
LL4044	EL2044	63.50	4x4	22.89	8.25	52.76	77.90	780.00
LL4066	EL2066		6x6			111.10	1080.00	
LL4088	EL2088		8x8			145.50	1560.00	
LL4822	EL2422		2x2			56.10	560.00	
LL4844	EL2444	76.20	4x4	29.24	10.30	63.88	97.40	1120.00
LL4866	EL2466		6x6			138.90	1168.00	
LL4888	EL2488		8x8			182.40	2240.00	

AL

Ketjun numero		Jako(mm)	Rakenne	D2	T	h2	L	Q
ISO	ANSI	P		(mm)	(mm)	(mm)	(mm)	(Kn)
	AL322		2x2			6.80	9.00	
	AL344	9.525	4x4	3.8	1.30	7.70	11.60	18.00
	AL422		2x2			8.30	14.10	
	AL444	12.70	4x4	3.96	1.50	10.40	14.40	28.20
	AL466		6x6			20.50	42.30	
	AL522		2x2			11.05	22.00	
	AL534	15.875	3x4	5.08	2.03	12.80	17.00	33.00
	AL544		4x4			19.40	44.00	
	AL566		6x6			27.50	66.00	
	AL622		2x2			13.00	37.00	
	AL644	19.05	4x4	5.94	2.42	15.60	22.70	66.70
	AL666		6x6			32.20	100.10	
	AL688		8x8			42.20	133.40	
	AL822		2x2			16.00	56.70	
	AL844	25.40	4x4	7.92	3.25	20.50	29.40	113.40
	AL866		6x6			44.20	170.00	
	AL1022		2x2			19.60	88.50	
	AL1044	31.75	4x4	9.53	4.00	25.60	36.40	177.00
	AL1066		6x6			52.30	265.00	
	AL1088		8x8			68.50	354.00	
	AL1222		2x2			23.00	127.00	
	AL1244	38.10	4x4	11.10	4.80	3.35	43.80	254.00
	AL1266		6x6			63.20	381.00	
	AL1288		8x8			82.60	508.00	
	AL1444	44.45	4x4	12.64	5.60	36.40	51.30	372.70
	AL1466		6x6			74.56	559.00	
	AL1644		4x4			58.00	471.00	
	AL1666	50.80	6x6	14.21	6.40	41.60	83.80	706.00
	AL1688		8x8			109.50	942.00	

Huom!
Muista uusia aina myös liitostapit
ketjun vaihdon yhteydessä.



Ketjumaailman valikoimista löytyvät myös perinteiset rullaketjut, ketjupyörät, ketjunkiiristimet, takolenkkiketjut sekä erikoisketjut. Varastovalikoimasta löytyvät useimmat D.I.D. ja Kōbo tuotteet.

Kysy tajous sekä tarkemmat tiedot näistä ja muista tuotteista Ketjumaailman myynnistä. Autamme miellelämme löytämään parhaat raitkaisut tarpeisiinne.