



PIIKKIKETJUT

Sahan syötössä ja sahatun lautatavaran siirtämisessä käytetään hammastetuilla sivulevyillä varustettuja piikkiketjuja. Lapua-ketjujen piikkiketjumallit perustuvat mitoitukseltaan voimansiirtokäyttöön suunniteltuihin rullaketjuihin, joiden mekaanista rakennetta on kehitetty paremmin kuljetinkäyttöön soveltuvaksi. Toinen tärkeä parannus on osien karkaisu.

Uusia malleja jatkuvasti

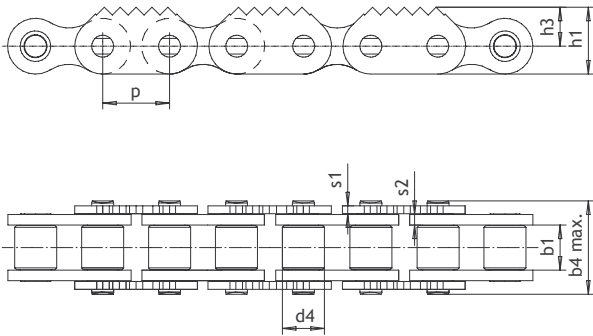
Valikoimaan kuuluvat ketjut jaoilla 1”(16 B), 1,5”(24 B) ja 2”(32 B). 1”-n ja 1,5”-n ketjuja käytetään sahatun tavaran käsittelyssä. 2”-n ketjua käytetään tukkien sisään syöttämiseen. Saatavissa on 2”-n piikkiketjuja lukuisilla erilaisilla mitoituksilla ja piikkimalleilla. Lisäksi suunnittelemme jatkuvasti uusia versioita asiakkaiden tarpeiden mukaan. Valmistamme itse myös piikkiketjujen johteet.

Lapua-ketjut on ainoa pohjoismainen piikkiketjujen valmistaja. Piikkiketjut tehdään alusta loppuun Lapualla.

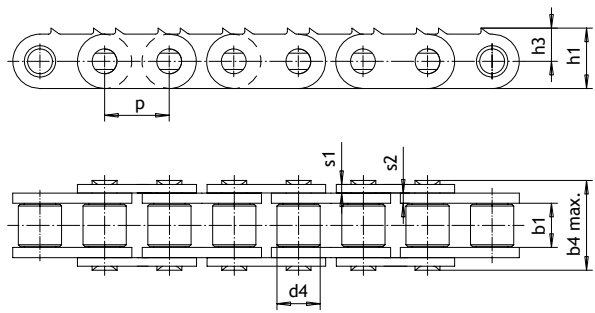
Lapua-ketjujen ominaisuuksia Piikkiketjut

- + Kilpailevista tuotteista poiketen valmistus kokonaan Suomessa.
- + Erittäin laadukkaat raaka-aineet ja karkaisumenetelmät.
- + Holkit ja rullat valmistetaan saumattomasti putkesta.
- + Erittäin pitkä kestoikä.
- + Lukuisia piikkimalleja.

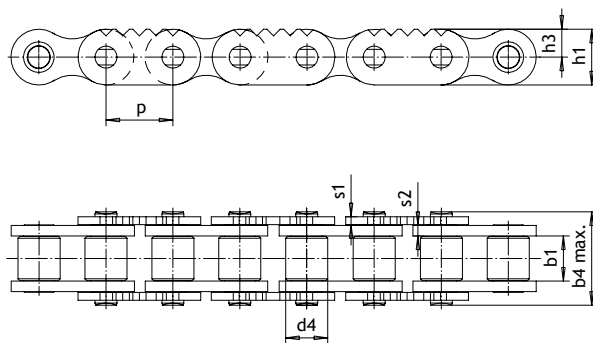




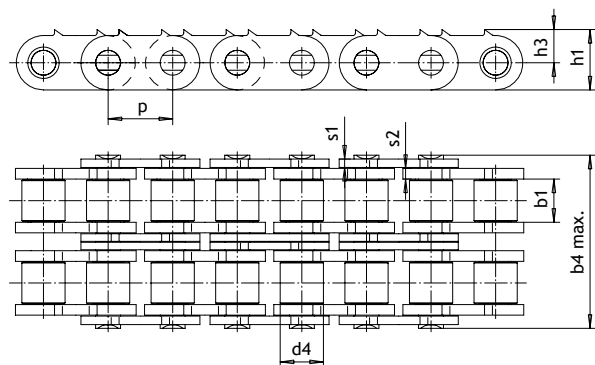
16B Malli 21



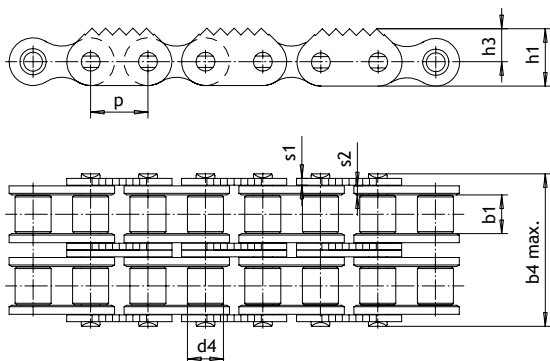
24B Malli 9



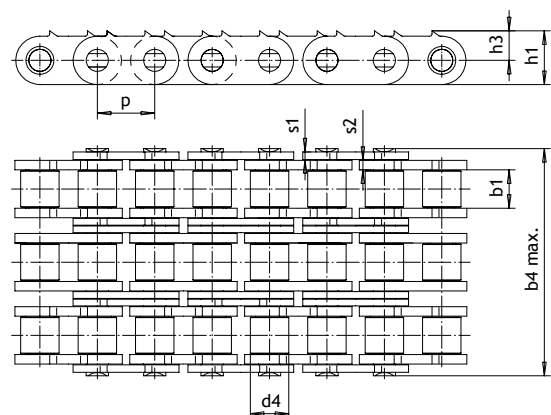
16B Malli 27



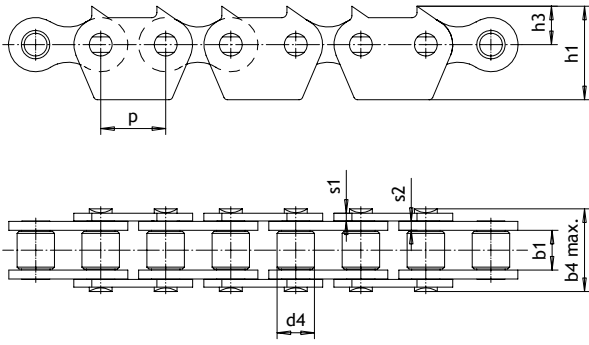
24B Malli 2



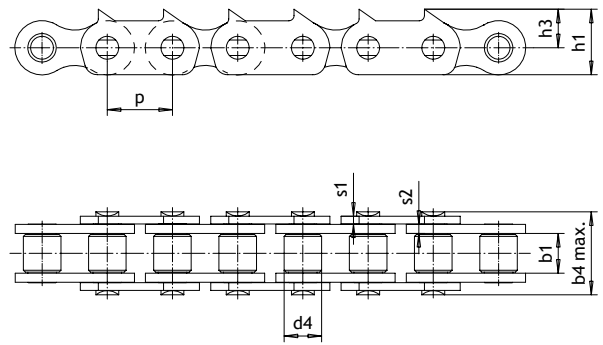
16B Malli 8



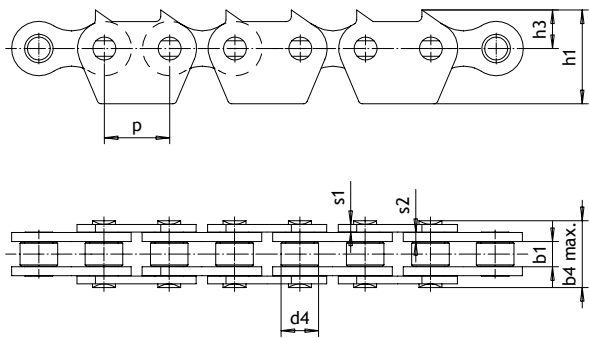
24B Malli 1



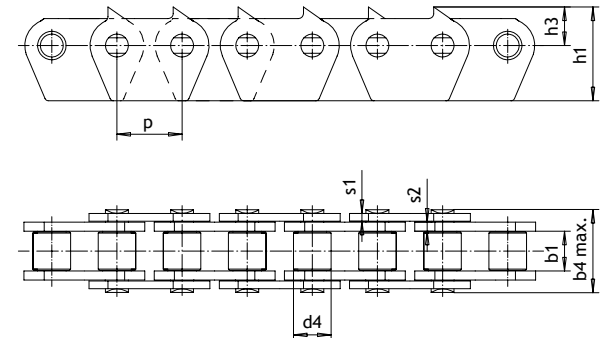
32B Malli 4



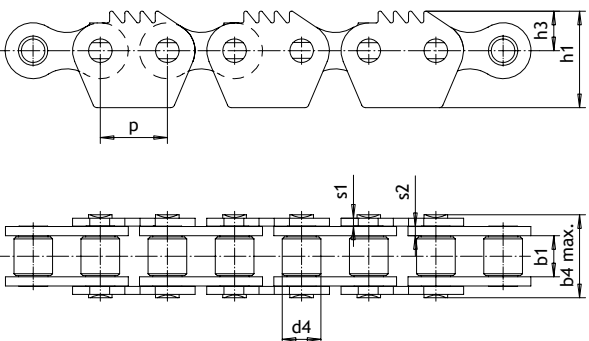
32B Malli 8



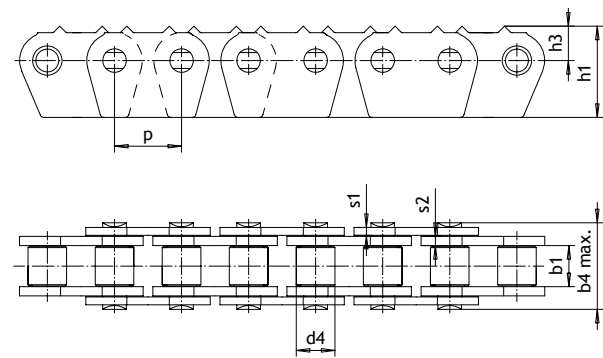
32B Malli 9



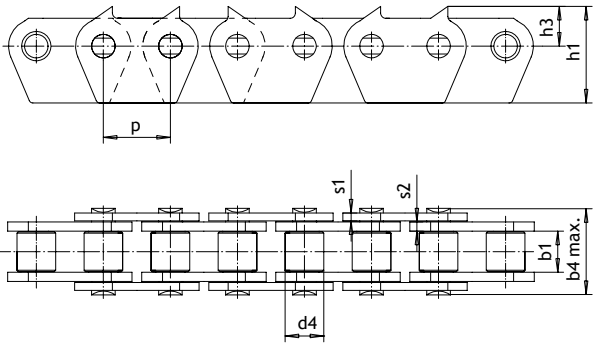
32B Malli 11



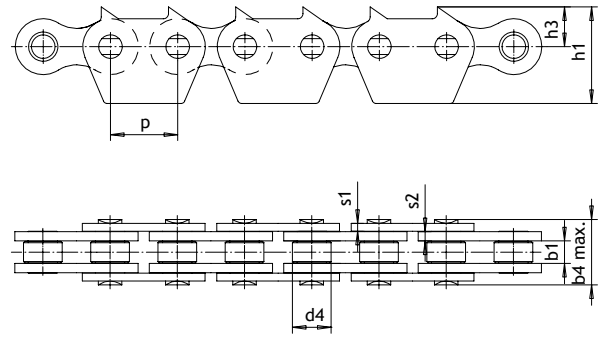
32B Malli 13



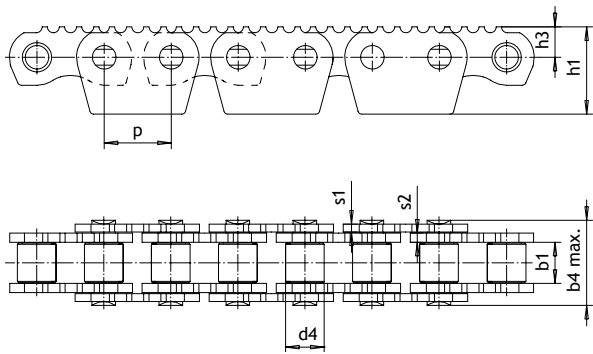
32B Malli 15



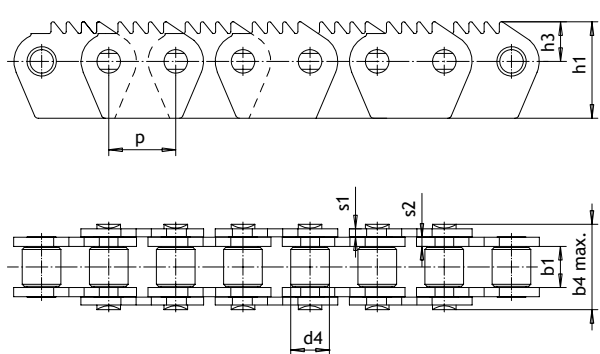
32B Malli 16



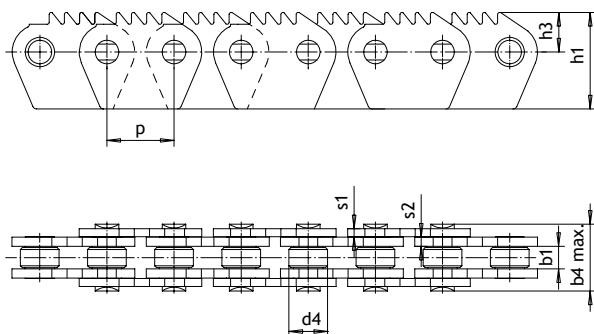
32B Malli 17



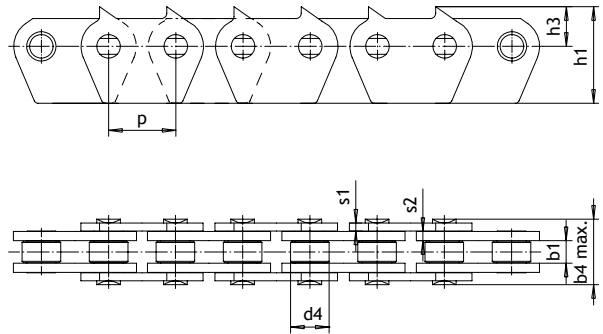
32B Malli 18



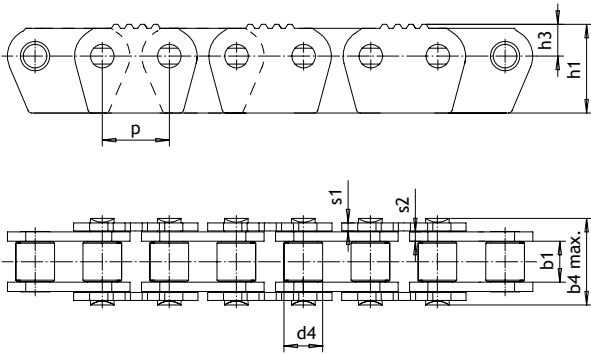
32B Malli 19



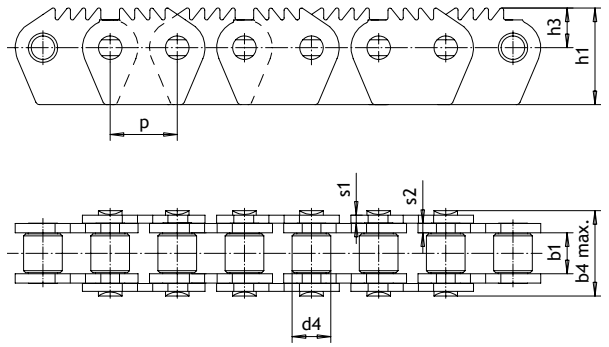
32B Malli 20



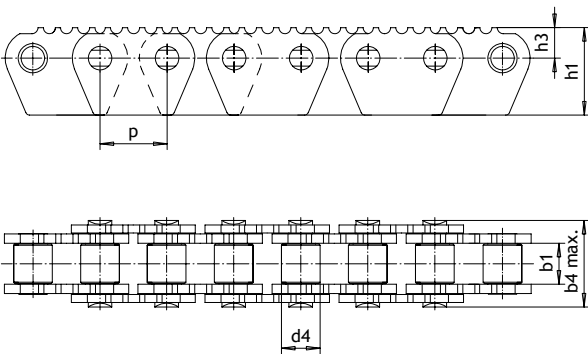
32B Malli 21



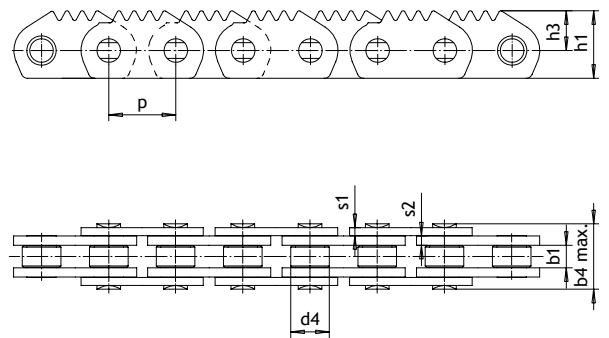
32B Malli 22



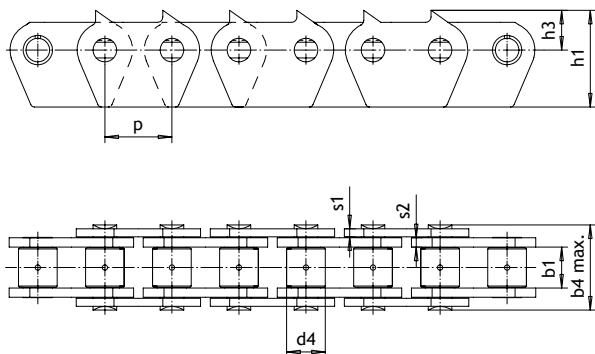
32B Malli 23



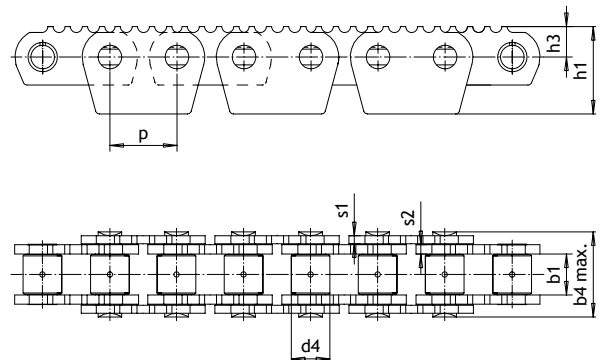
32B Malli 24



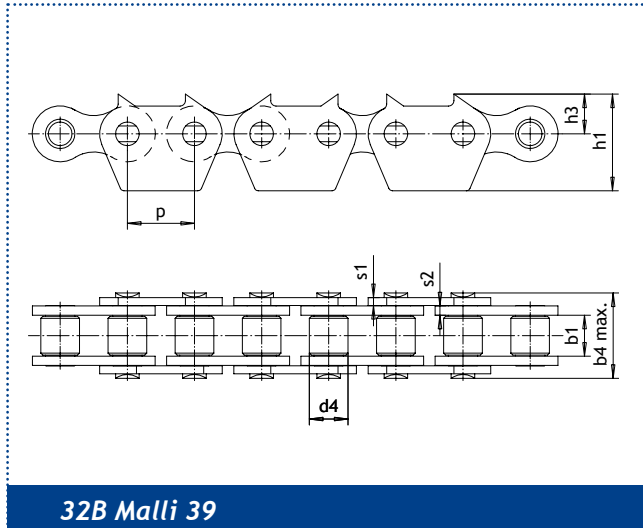
32B Malli 25



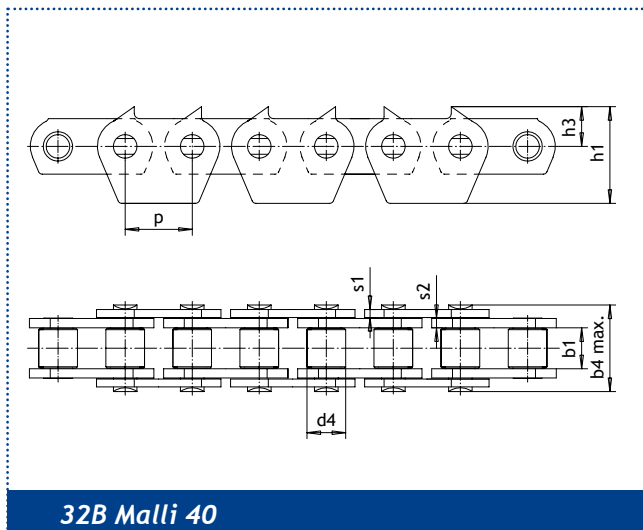
32B Malli 27



32B Malli 28

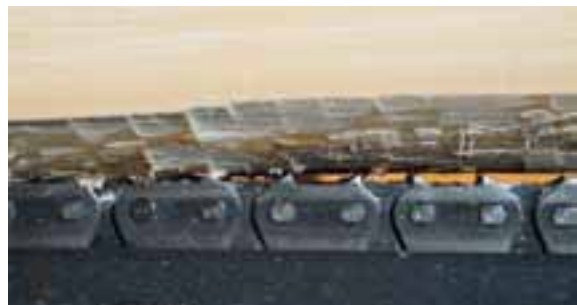


32B Malli 39



32B Malli 40

Suunnittelemme tarvittaessa uusia piikkimalleja asiakkaiden toiveiden mukaan.



Malli nro.	Jako P	Sisälev. b1 min	Ryntörulla d4 s1	Ulko lev. b4 max. s2	Ulko-levy h1	Sisä-levy tapista h3	Levyn kork.	Levyn kork.
16B piikkiketjut								
21	25,4	17	15,88	35,25	3	4	25,3	14,75
27	25,4	17	15,88	35,25	3	4	21,1	10,55
8	25,4	17	15,88	67,35	3	4	25,3	14,75
24B piikkiketjut								
9	38,1	25,4	25,4	53,8	5	6	35,5	19,5
2	38,1	25,4	25,4	101,8	5	6	35,5	19,5
1	38,1	25,4	25,4	150,2	5	6	35,5	19,5
32B piikkiketjut								
4	50,8	30,99	29,2	64,8	6	7	73	30
8	50,8	30,99	29,2	64,8	6	7	51	30
9	50,8	19,6	29,2	52	6	7	73	30
11	50,8	30,99	29,2	64,8	6	7	73	30
13	50,8	30,99	29,2	64,8	6	7	73	30
15	50,8	30,99	29,2	64,8	6	7	69	26
16	50,8	30,99	29,2	64,8	6	7	73	30
17	50,8	17,02	29,2	49,5	6	7	73	30
18	50,8	30,99	29,2	64,8	6	7	66	23
19	50,8	30,99	29,2	64,8	6	7	73	30
20	50,8	17,02	29,2	49,5	6	7	73	30
21	50,8	17,02	29,2	49,5	6	7	73	30
22	50,8	30,99	29,2	64,8	6	7	67	24
23	50,8	30,99	29,2	64,8	6	7	73	30
24	50,8	30,99	29,2	64,8	6	7	66	23
25	50,8	17,02	29,2	49,5	6	7	51	30
27	50,8	30,99	29,2	64,8	6	7	73	30
28	50,8	30,99	29,2	64,8	6	7	66	23
39	50,8	30,99	29,2	64,8	6	7	73	30
40	50,8	30,99	29,2	64,8	6	7	73	30